

A-dec 3000

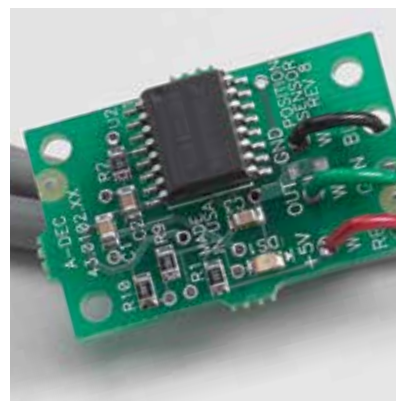


 a dec<sup>®</sup>

# A-dec robi różnicę

## Trwałość na lata

W firmie A-dec zwracamy uwagę na każdy element, nawet śruby używane w naszych produktach. Dlatego większość naszych wyrobów produkujemy od początku z surowców; jest to czynnik decydujący o jakości. Te części mogą być niewidoczne, ale stanowią o trwałości, komforcie i funkcjonalności wszystkich produktów naszej marki. A dla Twojej działalności ma to kluczowe znaczenie.



### **Blok sterowania końcówkami** –

Opatentowana konstrukcja sterująca rozdziałem czystej wody do zabiegów przy każdym uruchomieniu.

**Siłownik hydrauliczny** – Opracowany i skonstruowany przez firmę A-dec; trwała konstrukcja z mniejszą ilością części i 10-letnią gwarancją.

### **Czujnik położenia fotela** –

Technologia A-dec wykorzystuje, oprócz sterowania pneumatycznego, precyzyjne elektroniczne czujniki i sygnały cyfrowe.



Now Backed By  
**a|dec**  
**5 YEAR**  
**WARRANTY**







# A-dec 300: Ewolucja

## **Konstrukcja**

Solidna płyta podstawy jest fundamentem trwałego fotela. Umieszczony na stabilnej podstawie fotel A-dec 300 pozwala w sposób cichy i płynny uzyskać pożądaną pozycję pacjenta za pomocą podnośnika, którego siłownik hydrauliczny wytrzyma 20 lat eksploatacji.

## **Wartość**

Zaprojektowany jako rozwiązanie modułowe, unit A-dec 300 jest kompleksowym systemem, umożliwiającym wybór właśnie tych funkcji, których potrzebujesz, przy zachowaniu odpowiedniego poziomu kosztów.

## **Elastyczność**

Wersja Traditional lub Continental – wybór należy do Ciebie. Bez względu na to, czy wybierzesz konsolę zamocowaną po lewej lub po prawej stronie, czy też konfigurację obrotową typu Radius®, końcówki i inne oprzyrządowanie znajdują się zawsze w Twoim zasięgu.

## **Komfort**

Technologia mapowania nacisku pacjenta na tapicerkę oraz ruch „kołyskowy” fotela zapewniają komfort i relaks pacjenta. Fotel pozwala wygodnie umieścić pacjentów o wadze do 181 kg (400 funtów).

## **Dostęp**

Gdy pacjent wygodnie opiera się na zagłówku z podwójną regulacją, masz do niego ergonomiczny dostęp dzięki zastosowaniu bardzo cienkiego oparcia o wąskim profilu. Ta kombinacja, będąca efektem naszego wieloletniego doświadczenia, zapewnia wygodną i komfortową pozycję pracy oraz ułatwia dostęp do jamy ustnej pacjenta.





# Ergonomiczny i ekonomiczny

Kto mówi, że najwyższy komfort jest nieosiągalny?  
Wyprodukowanie każdego fotela oraz stołka dentystycznego  
lub asysty poprzedzają lata badań, konsultacji, testów  
i ulepszeń. Stale analizujemy wszystkie profile, linie  
oraz kształty, aby upewnić się, że zapewniają najlepszą  
wydajność i komfort. Zapewniamy: Korzystny cenowo unit  
A-dec 300 nie jest tutaj wyjątkiem.

# Dostosuje się do Ciebie

Wersja z blokiem i konsolą mocowaną do podłogi (Pedestal) lub obrotowa (Radius) – wybór należy do Ciebie. W obu przypadkach końcówki znajdują się w zasięgu ręki i zapewniają bezproblemową obsługę pacjenta.



## **Blok spluwaczka/ konsola/lampa montowany do podłogi A-dec 300**

Konsole w wersji Traditional (rękawki od dołu) lub Continental (rękawki od góry) to kolejny Twój wybór. Przeznaczone dla lekarzy prawo- lub leworęcznych konsole zapewniają łatwy dostęp do separatora amalgamatu oraz elegancko obudowanej skrzynki przyłączeniowej, która eliminuje nadmiar sprzętu znajdującego się na zewnątrz.





### **Unit A-dec 300 typu Radius**

Łatwa zmiana ustawienia dla operatorów prawo- lub leworęcznych. Pojedyncze lub podwójne mocowania typu Radius pozwalają na obrót konsoli, bloku spluwaczki i lampy dokoła przedniej części fotela w celu zapewnienia lepszego dostępu do pacjenta podczas zabiegu (lampa może być również mocowana na suficie lub ścianie).



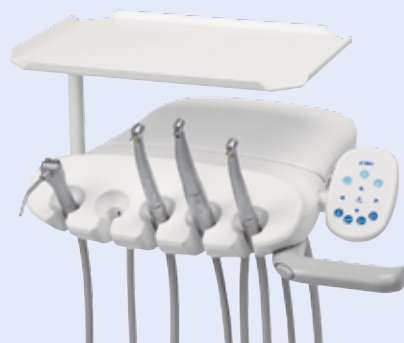
#### **Sterownik nożny**

Nowy sterownik nożny A-dec zapewnia pełną kontrolę. Intuicyjna obsługa za pomocą przełącznika pracy z wodą/bez wody oraz przycisk wyboru przedmuchu/akcesoriów umożliwiają skupienie się na pacjencie bez odwracania wzroku. Minimalny ruch stopy wystarczy, aby uzyskać precyzyjną regulację elektrycznych i pneumatycznych końcówek.

# Tyle możliwości



Tapicerka szwowa z podłokietnikami



Traditional



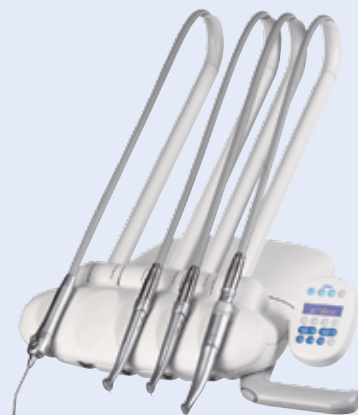
Standardowy panel sterowania



Kołowy sterownik nożny



Tapicerka bezszwowa bez podłokietników



Continental



Panel sterowania Deluxe



Dźwigniowy sterownik nożny

## Tapicerka i podłokietniki

Wszystko zaczyna się od doskonałego fotela. Masz do wyboru wiele możliwości – od miękkiej szwowej lub łatwej w czyszczeniu bezszwowej tapicerki, po opcjonalne podłokietniki dwupozycyjne lub brak podłokietników.

## Konsolety

W jakie sposób pracujesz Ty i Twój zespół stomatologiczny? Zarówno do konsoly Traditional, jak i do konsoly Continental można podłączyć zasilacz do światła z czteropozycyjnym wyborem napięcia zasilania i dwa dodatkowe urządzenia.

## Panel sterowania

Dostęp do funkcji w zasięgu palca upraszcza regulację fotela i rozmieszczenie przycisków sterujących. Opcjonalny panel w wersji Deluxe umożliwia sterowanie sopluczką, lampą główną, końcówkami i dodatkowymi urządzeniami.

## Sterowniki nożne

Sterownik okrągły z funkcją przedmuchu końcówek lub nowy, wielofunkcyjny sterownik A-dec zapewniający precyzyjną regulację elektrycznych i pneumatycznych końcówek.



Nieruchoma szklana spluwaczka



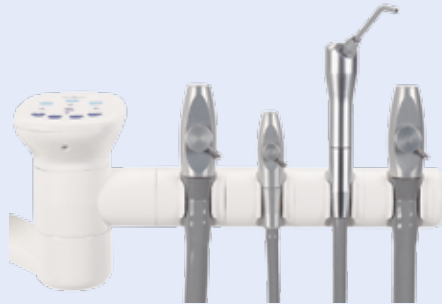
Obrotowa spluwaczka z porcelany

## Spluwaczki

Co wolisz – szkło czy porcelanę? Nieruchomą czy obrotową? Obie zdejmowane miski mają funkcje automatycznego napełniania kubka oraz splukiwania.



Uchwyt 3-pozycyjny



Uchwyt 4-pozycyjny



Podwójny uchwyt 2-pozycyjny

## Panel asysty

Umieść narzędzia asysty tam, gdzie są najbardziej potrzebne. Regulowane 3- lub 4-pozycyjne uchwyty są dostępne w wersjach mocowanych do fotela, spluwaczki lub na ramieniu teleskopowym.



Lampa halogenowa



Lampa LED

## Lampy stomatologiczne

Bardzo ważne jest precyzyjne oświetlenie. Zarówno lampy LED, jak i lampy halogenowe zapewniają zrównoważone natężenie światła oraz jednolite pole oświetlenia bez niepożądanych cieni. Lampy automatycznie włączają i wyłączają się po ustawieniu fotela w pozycji wejścia lub zejścia pacjenta.



Mocowanie monitora Radius



Mocowanie monitora Light



Mocowanie monitora Light z ramieniem

## Mocowania monitorów

Konsultacja. Edukacja. Podgląd. Mocowania monitorów zapewniają widoczność w pozycji siedzącej oraz leżącej. Dobierz optymalne dla Ciebie opcje – płynne przechylenie lub blokowanie pozycji monitora, uchwyt do ustawiania pozycji monitora oraz różnorodne lokalizacje mocowania monitora.

## Tapicerka bezszwowa



Kolor ma duże znaczenie w tworzeniu odpowiedniej atmosfery. To dlatego firma A-dec oferuje szeroki zakres kolorów i opcji do zastosowania ze szwowymi i bezszwowymi tapicerkami.



Zamów próbki na stronie  
[a-dec.com/InspireMe](http://a-dec.com/InspireMe)

## Tapicerka szwowa



\* Kolory tapicerek szwowych zgodne z kolorami tapicerek bezszwowych.

Rzeczywiste kolory mogą się różnić. Z próbkami kolorów i najnowszymi informacjami na temat produktów można zapoznać się u autoryzowanego dystrybutora firmy A-dec.



### Fotel dentystyczny A-dec 300

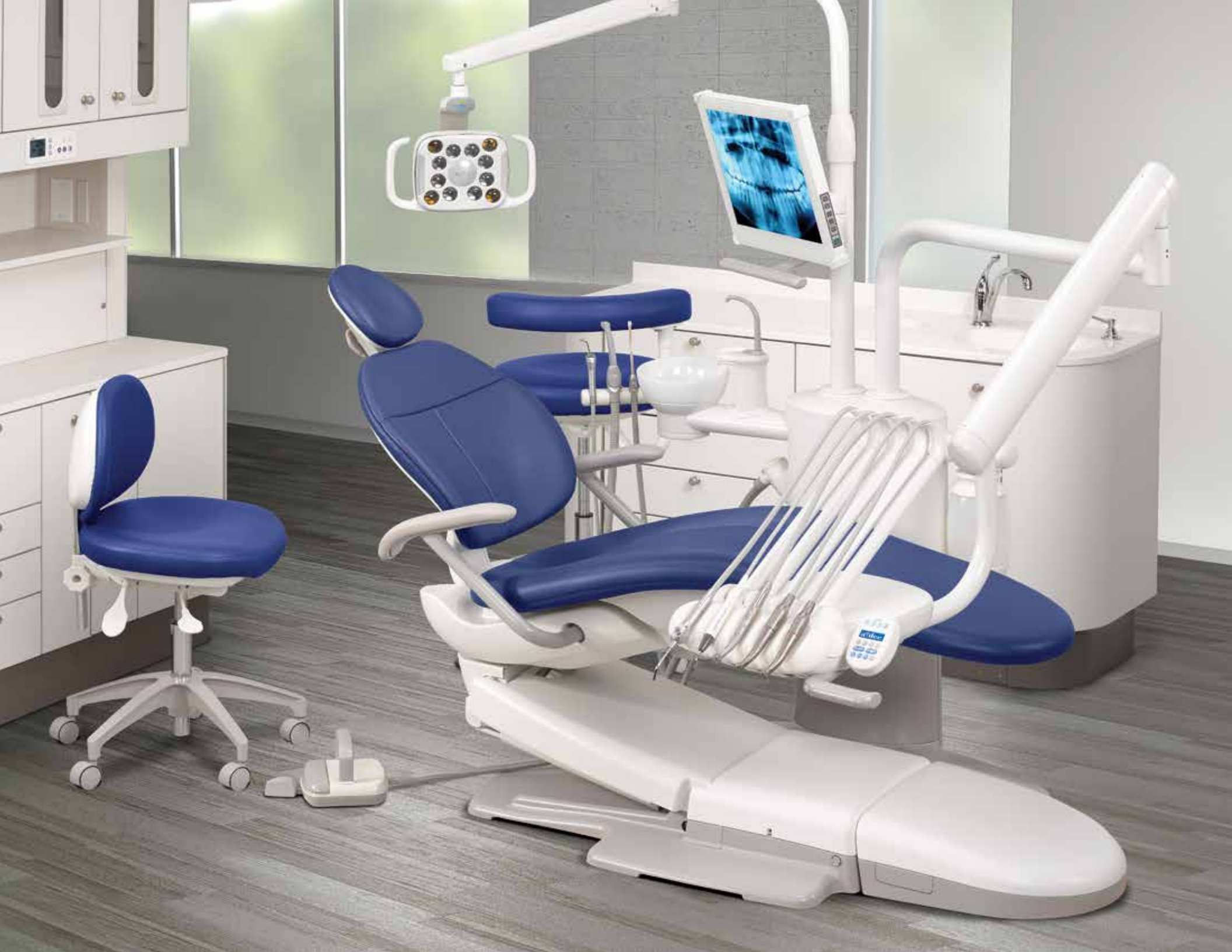
Zakres ruchu	Od 349 mm (13,75 cala) do 800 mm (31,5 cala); najniższy punkt 375 mm (14,75 cala) w wersji z dwiema opcjami montażu
Cienkie, elastyczne oparcie fotela	32 mm (1,25 cala), tapicerka bezszwowa
Układ napędowy	Napęd hybrydowy (elektromechaniczny dla oparcia i hydrauliczny dla siedziska)
Wyłącznik ruchu oparcia i siedziska	Tak, zatrzymuje ruch w dół w momencie wykrycia przeszkody w torze ruchu
Zagłówek	Z podwójną regulacją, przesuwany (pokrętło)
Zintegrowany zasilacz 300 W	Tak
Panel sterowania lub przełącznik nożny	Oba opcjonalnie (panel sterowania jest dostępny w konsoletach)
Możliwość montażu	Ruchomy – na 5-centymetrowym (2 cale) drążku mocowanym do podstawy (tylko na rynki poza USA), lub typu Radius (pojedyncza lub podwójna opcja montażu)
Rodzaje tapicerek	Szwowa lub bezszwowa

### Konsolety

	<b>A-dec 300 Continental</b>	<b>A-dec 300 Traditional</b>
Blok sterowania końcówkami	Standardowy 3-pozycyjny, opcjonalny 4-pozycyjny	Standardowy 3-pozycyjny, opcjonalny 4-pozycyjny
Przystosowanie do obsługi lewą/ prawą ręką	Tak	Tak
Rękawy końcówek	Winył lub silikon	Winył lub silikon
Liczba pozycji uchwytu na końcówki (poza dmuchawką)	4	4
Uchwyt(y) hamulca konsoly	1 standardowo, 2 opcjonalnie	1 standardowo, 2 opcjonalnie
Opcje panelu sterowania	Brak, standard lub Deluxe	Brak, standard lub Deluxe
Czteronapięciowy zasilacz do światła	Opcja	Opcja
Sterownik nożny pracą końcówek	Okrągły z funkcją przedmuchu końcówek lub wielofunkcyjny (dźwignia przesuwu)	Okrągły z funkcją przedmuchu końcówek lub wielofunkcyjny (dźwignia przesuwu)
System ramion	Wyważone ramię ruchome wielopłaszczyznowo z hamulcem pneumatycznym A-dec 333 – mocowanie typu Radius A-dec 335 – mocowanie na nieruchomym bloku spluwaczki	Wyważone ramię ruchome wielopłaszczyznowo z hamulcem pneumatycznym A-dec 332 – mocowanie typu Radius A-dec 334 – mocowanie na nieruchomym bloku spluwaczki Blokowanie ustawienia ręczne A-dec 336 – mocowanie typu Radius











# Poznaj rodzinę

Nasz kompleksowy asortyment sprzętu dentystycznego, od sztanowego modelu A-dec 500 przez nowoczesny i uniwersalny A-dec 400 lub sprawdzony i korzystny cenowo A-dec 300, oferuje rozwiązania dopasowane do wszelkich potrzeb. Skontaktuj się z firmą A-dec, aby uzyskać więcej informacji na temat naszego asortymentu sprzętu dentystycznego.

Od teraz: Skontaktuj się z autoryzowanym dystrybutorem firmy A-dec, aby uzyskać szczegółowe informacje na temat naszej nowej 5-letniej gwarancji.



## Siedziba firmy A-dec

2601 Crestview Drive  
Newberg, Oregon 97132 USA  
Tel: 1.800.547.1883 w USA/Kanadzie  
Tel: +1.503.538.7478 spoza USA/Kanady  
Faks: +1.503.538.0276  
a-dec.com

## A-dec Australii

Tel: 1.800.225.010 z Australii  
Tel: +61.(0)2.8332.4000 spoza Australii

## A-dec China

Tel: +1.503.538.7478

## A-dec Wielkiej Brytanii

Tel: 0800.ADEC.UK (2332.85) z Wielkiej Brytanii  
Tel: +44.(0).24.7635.0901 spoza Wielkiej Brytanii

A-dec, logo A-dec, A-dec 500, A-dec 300, Cascade, Cascade Master Series, Century Plus, Continental, Decade, ICX, ICV, Performer, Preference, Preference Collection, Preference ICC i Radius są znakami towarowymi firmy A-dec Inc. zastrzeżonymi w USA i w innych krajach. A-dec 400, A-dec 200, Preference Slimline i reliablecreativesolutions są również znakami towarowymi firmy A-dec Inc. Zabrania się powielania i kopiowania znaków towarowych oraz nazw handlowych zawartych w tym dokumencie, a także wykorzystywania ich w jakikolwiek sposób bez wyraźnej pisemnej zgody właściciela znaku towarowego.

Niektóre symbole znajdujące się na panelu sterowania są własnością firmy A-dec Inc. Jakiegolwiek użycie tych symboli, w części lub w całości, bez pisemnej zgody firmy A-dec Inc. jest zabronione.

Kolory i produkty przedstawione w niniejszej broszurze mogą różnić się od rzeczywistych i mogą ulec zmianie bez uprzedzenia. W celu zapoznania się z najnowszą ofertą oraz kolorystyką tapicerek zapraszamy do salonów autoryzowanych dystrybutorów firmy A-dec.